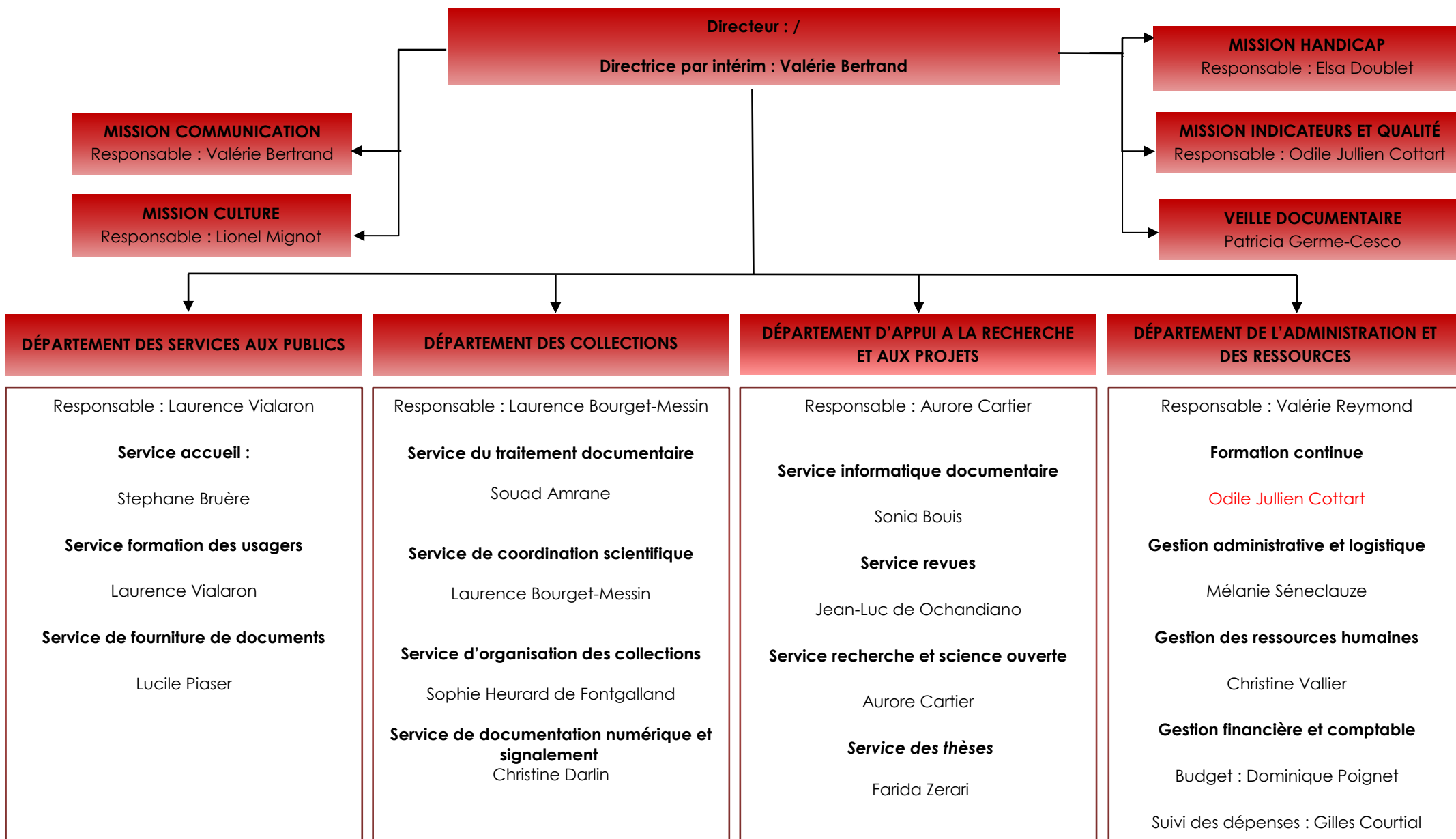




## BIBLIOTHÈQUES UNIVERSITAIRES





UNIVERSITÉ JEAN MOULIN LYON III / BIBLIOTHÈQUES UNIVERSITAIRES / DÉPARTEMENT DES SERVICES AUX PUBLICS – ORGANIGRAMME, septembre 2021





**DÉPARTEMENT DES COLLECTIONS**  
Responsable : Laurence Bourget-Messin

**MISSION CR 70**  
Souad Amrane  
Sophie Heurard de Fontgalland

**Service du traitement documentaire**

Responsable : Souad Amrane  
Coordination Sudoc, Suivi des marchés, Suivi des outils de politique documentaire

**Circuit du document**

**Gestion des paniers de commande et relations fournisseurs :**  
Véronique Febvret

**Gestion des entrées :** Rahmouna Amer, *Geneviève Balliau*,  
Jean-François Caillot

**Catalogage :**

Correspondante catalogage : Marie-Françoise Bastien  
Catalogueurs : Rahmouna Amer, ,  
Jean-François Caillot, Guy Nallet, *Thomas Sizaret*

**Périodiques**

Rahmouna Amer, Véronique Febvret, Sophie Wawrzyniak

**Reliure préventive et de réparation**

Rahmouna Amer, Jean-François Caillot, Sophie Wawrzyniak

**Service de coordination scientifique**

Responsable : Laurence Bourget-Messin

Coordination de la communication : Guillaume Kraviec

**Service de documentation numérique et signalement :**

Christine Darlin  
Adjointe : Chantal Gavouyère  
Signalement, gestion des ebooks, statistiques : Thomas Sizaret  
Suivi administratif : *Mélanie Sénéclauze*

**Responsables scientifiques de collections :**

**Droit Licence et Master Manufacture :** Laurence Baudet  
Suivi matériel des collections : *Julien Bulteau, Christine Lyonnet*

**Droit Master et Doctorat Quais :** Christelle Autin-Gaillard  
Suivi matériel des collections : *Emmanuelle Contat,*  
*Margaux Guérin*

**Gestion :** Élisabeth Janer

Suivi matériel des collections : *Geneviève Balliau, Benoit Dethyre*

**Concours et certifications :** Brigitte Laffite

Suivi matériel des collections : *Sophie Crolas*

**Histoire-Géographie-Carothèque :** Pascale Siagian

Suivi matériel des collections : *Marie-Cécile Authier,*  
*Xavier Dautreppe*

**Information-communication :** Ruzanna Mezrakian

Suivi matériel des collections : *Benoit Dethyre*

**Langues asiatiques, BD et DVD :** Guillaume Krawiec

Suivi matériel des collections : *Marie-Cécile Authier, Geneviève Balliau, Xavier Dautreppe, Benoit Dethyre, Carole Guichon,*

**Lettres, langues et civilisations européennes :**

Cécile Bijakowski  
Suivi matériel des collections : *Xavier Dautreppe, Carole Guichon, Sophie Wawrzyniak,*

**Langues slaves :** Ruzanna Mezrakian

Suivi matériel des collections : *Marie-Cécile Authier, Xavier Dautreppe, Carole Guichon*

**Philosophie :** Pascale Siagian

*Marie-Cécile Authier*

**Science politique :** Laurence Baudet

Suivi matériel des collections : *Christine Ferrante,*  
*Emmanuelle Contat*

**Service de l'organisation des collections**

Responsable : Sophie Heurard de Fontgalland

**Gestion matérielle et valorisation des collections en libre accès**

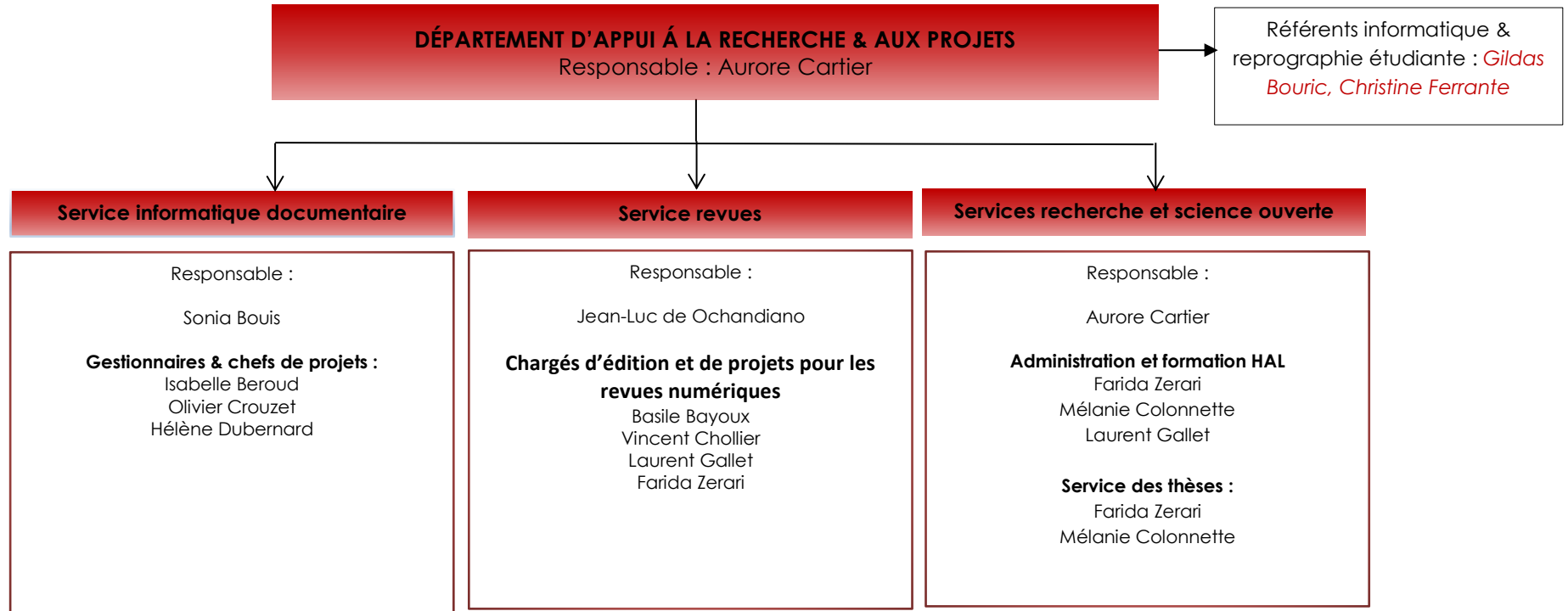
**Gestion des espaces en libre accès**

Marie-Cécile Authier  
Geneviève Balliau  
Julien Bulteau  
Emmanuelle Contat  
Sophie Crolas  
Xavier Dautreppe  
Benoit Dethyre  
*Christine Ferrante*  
Margaux Guérin  
Carole Guichon  
Christine Lyonnet  
*Denis Philibert*  
*Raphaël Robert*  
*Sophie Wawrzyniak*

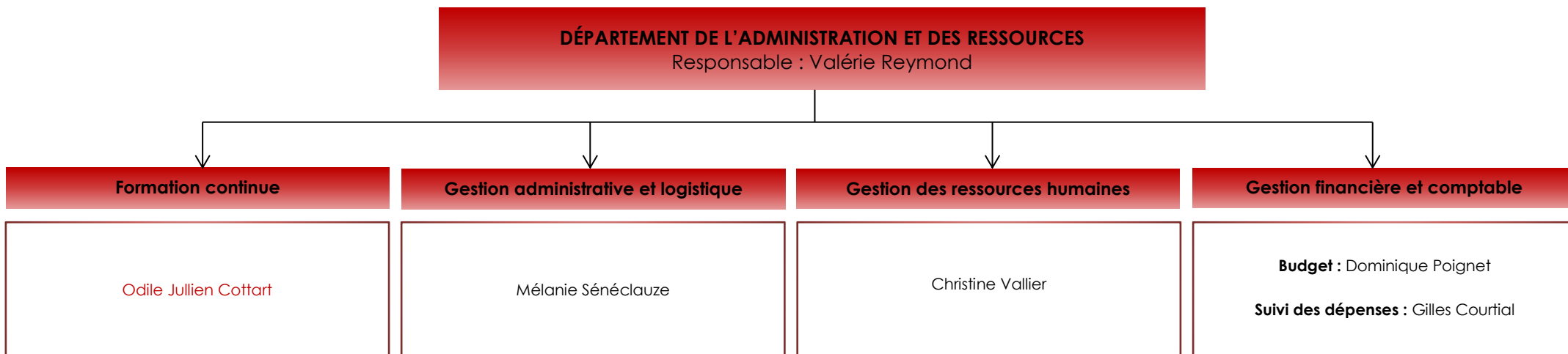
**Suivi des collections et des espaces en magasins**

**Plan de sauvegarde des collections**

Geneviève Balliau,  
Julien Bulteau  
Emmanuelle Contat,  
Sophie Crolas,  
Xavier Dautreppe,  
Benoit Dethyre,  
*Christine Ferrante,*  
Margaux Guérin,  
Carole Guichon,  
Christine Lyonnet,  
*Raphael Robert*  
*Sophie Wawrzyniak*



*Italique rouge : agent rattaché fonctionnellement au service*





### MISSION COMMUNICATION

Responsable : Valérie Bertrand  
Adjointe : Vanessa Derouen



**Webmestre** : Vanessa Derouen

**Coordination des réseaux sociaux**  
Dorine Sartoretti

**Signalétique et supports imprimés** :  
Claire Davy  
*Christine Ferrante*

Correspondants com-événementiel :  
*Sophie Crolas, Benoît Dethyre,  
Margaux Guérin, Carole Guichon*

**Correspondante communication  
interne** :  
*Mélanie Sénéclauze*

### MISSION CULTURE

Responsable : Lionel Mignot



**Appui événementiel** : *Dorine  
Sartoretti*

**Scénographie** : *Claire Davy*

### MISSION HANDICAP

Responsable : Elsa Doublet

### MISSION INDICATEURS ET QUALITÉ

Responsable : Odile Jullien Cottart



**Statistiques SIGB** : *Isabelle Beroud,*  
**Gestion des enquêtes et des statistiques** :  
*Jean-Baptiste Delaval*