

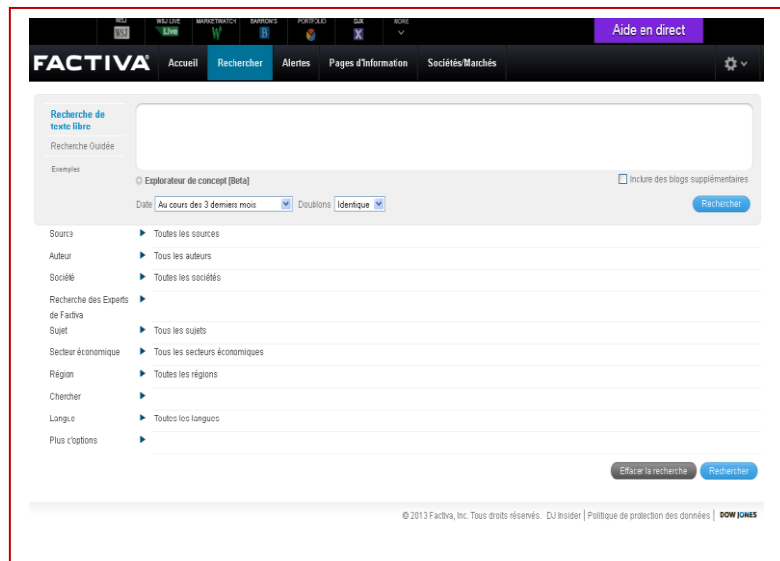
## FACTIVA

### Présentation de la base

**Accès :** Intranet/Bibliothèques/Bibliothèque numérique/Factiva

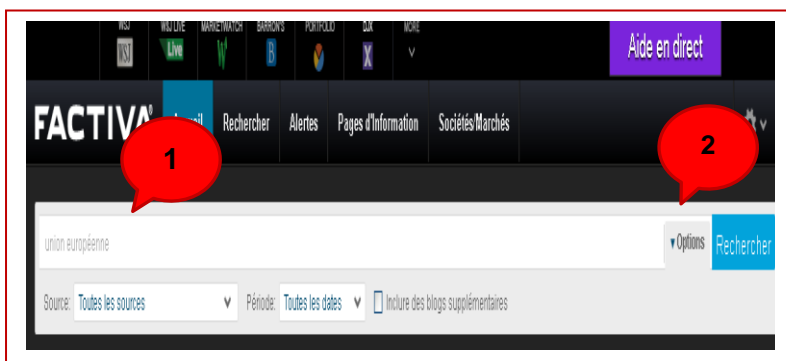
**Contenu :** Base d'actualités internationales et d'informations économiques et boursières : 35 000 sources de 200 pays, en 28 langues.

- Presse française et internationale en texte intégral.
- Revues professionnelles couvrant plus de 30 industries.
- Dépêches d'agences de presse.
- Données économiques et boursières.
- Rapports sur les grandes sociétés françaises et internationales.
- Documents de l'Union Européenne.
- Podcasts d'émissions radio et TV.
- Sélections de sites web.
- Photos des agences Reuters, Knight Ridder.etc...



### Recherche

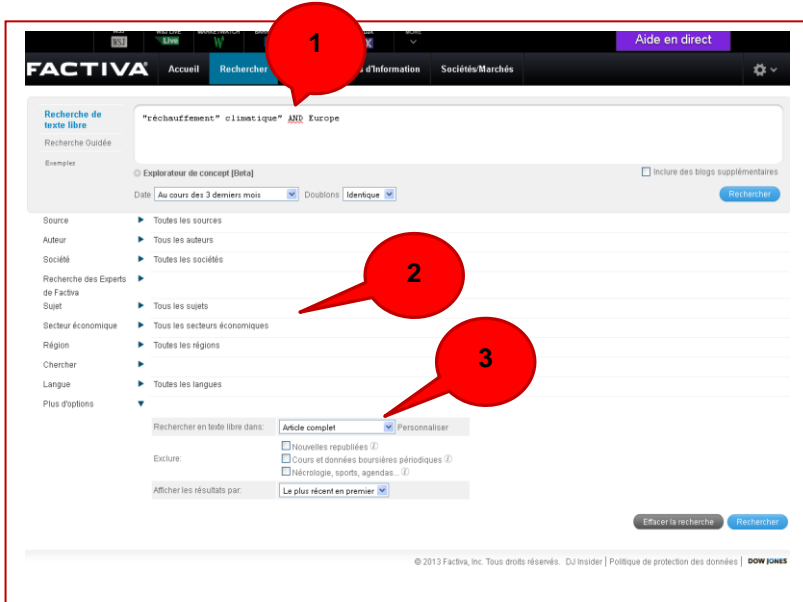
**Recherche simple :** La recherche simple (Menu « Accueil ») permet de trouver rapidement des résultats. Vous pouvez cibler votre recherche selon différents critères incluant la source et la date.



**1-** Taper les termes de recherche puis « Rechercher ». (Suivant les mots clés saisis, une boîte de dialogue donne des suggestions de noms de société, de sources, de sujets...).

**2-** Cliquer sur option et sélectionner les sources et la période.

**Recherche Avancée :** La recherche avancée (Menu « Rechercher/Création de recherche ») permet d'effectuer des recherches précises à l'aide de combinaisons de mots clés reliés par des opérateurs booléens.



1- Les opérateurs booléens (AND, OR, NOT) doivent être rédigés en anglais et sont obligatoires entre chaque mot clé.

2- 8 index de recherche permettent de préciser les sources, les auteurs, les sociétés, etc.

3- La recherche peut porter sur l'article complet, le titre, etc.

**Astuce :** dans l'index « Source », tapez le titre d'un journal et cliquez sur le triangle bleu, à droite du titre, afin que le code de la source, indexé, apparaisse dans la boîte de recherche libre.

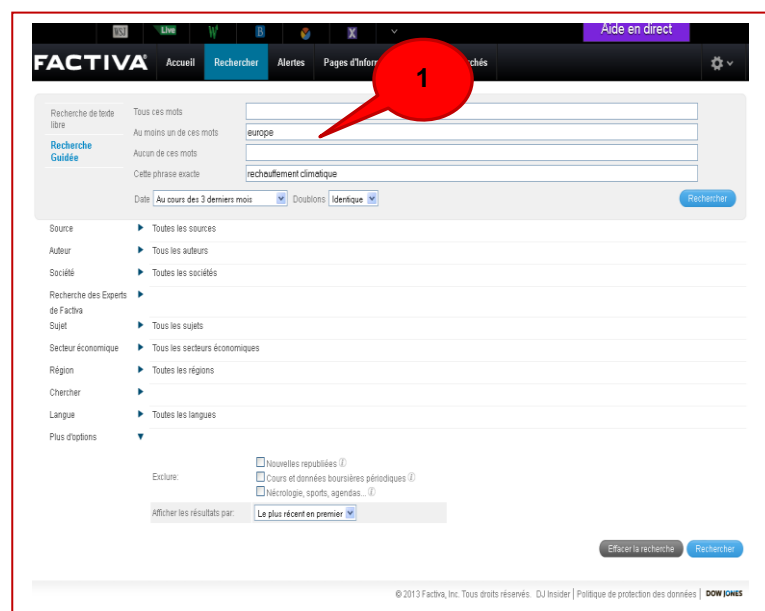
Exemple :




**Recherche Guidée :** La recherche Guidée permet d'effectuer des recherches en texte libre, sans utiliser les opérateurs booléens, et en combinant les index du Dow Jones Intelligent Indexing TM.

1- Les différents index :

- « *Tous ces mots* » = résultats avec tous les mots entrés (remplace AND).
- « *Au moins un de ces mots* » = résultats avec l'un ou l'autre mot entrés (remplace OR).
- « *Aucun de ces mots* » = résultats en excluant le(s) mot(s) entré(s).
- « *Cette phrase exacte* » = résultats avec les mots entrés exactement (remplace les guillemets ).



## Les résultats de recherche



1- Les résultats de recherche sont présentés par type de contenu.

2- Fenêtre de découverte : analyse immédiate des résultats avec possibilités de filtrer et cibler les résultats.

3- Pour trier les résultats de façon chronologique ou par pertinence.

4- Différentes options pour exporter les résultats.

## Les pages d'information

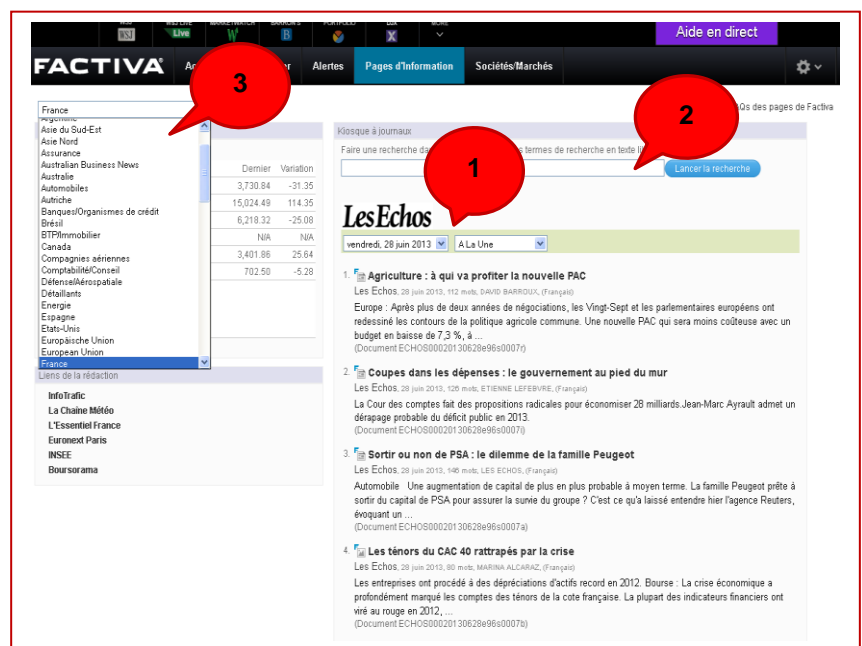
C'est un portail d'information qui permet de parcourir les contenus les plus récents d'une sélection de journaux français et internationaux (pour la France : Les Echos, le Figaro, Libération, Le Monde, La Tribune) et publications professionnelles. Les actualités du jour en texte intégral sont accessibles par le Kiosque.

1- **Kiosque** : accès au dernier numéro du journal avec tous les articles en texte intégral et accès aux numéros précédents.

**Attention** : les articles du Monde sont des résumés.

2- Moteur de recherche permettant de faire des **recherches dans tous les journaux** du kiosque.

3- Fenêtre permettant d'afficher par pays ou par industrie des **pages d'informations** (journaux, dépêches..).

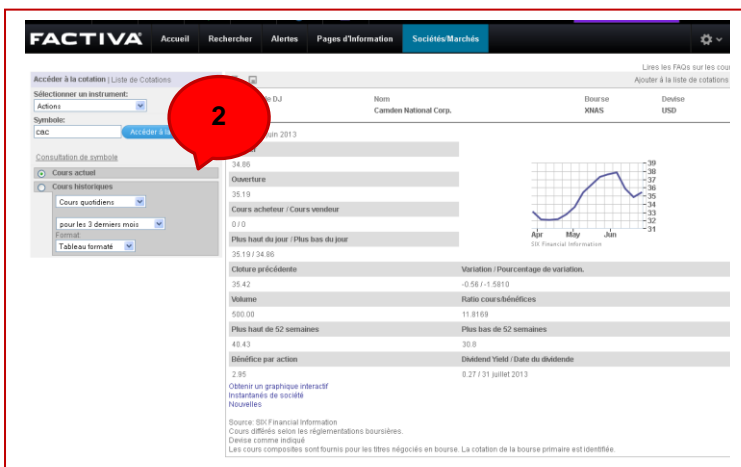


## Sociétés/Marchés

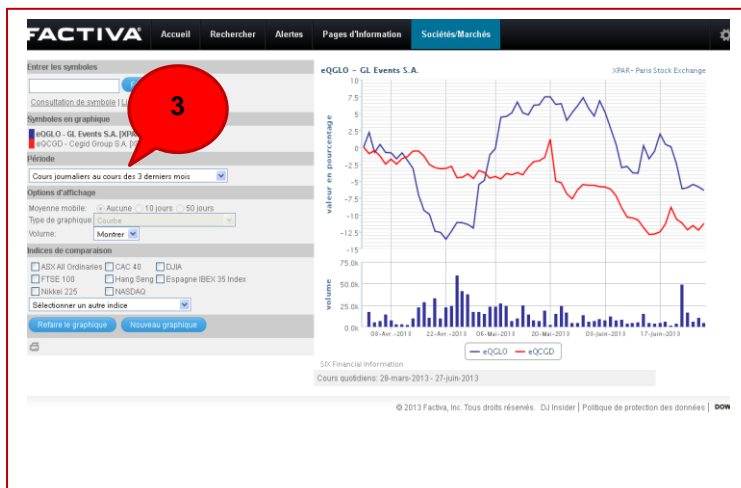
Cette rubrique permet d'obtenir des **informations**, des **rapports**, des **graphiques** sur les grandes sociétés françaises et internationales ainsi que des instantanés sur des secteurs économiques. Elle propose aussi des **informations sur les cotations**.



1- Sous l'onglet « *Sociétés/Marchés* », accès aux différentes rubriques : Cotations, Graphique, Sociétés, Secteur économique.

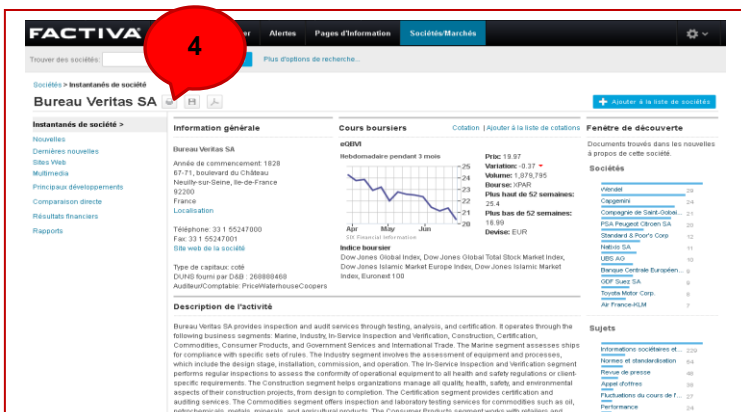


2- Pour obtenir des cotations, choisir « *Actions* » dans le menu « *Sélectionner un instrument* » et choisir un symbole. Choisir « *Cours actuels* » ou « *Cours historiques* ».



3- Pour obtenir un graphique, et choisir des symboles (jusqu'à 10 symboles séparés par des espaces). Choisir une période et une option d'affichage.

Cliquer sur « *Créer le graphique* ».



4- Pour obtenir des informations sur une société, entrer le nom d'une société ou un symbole. Accès à l'instantané de la société, les nouvelles, les résultats financiers, etc...et possibilité de faire des rapports.